


# Dell S2218H/S2318H/S2318HX Dell Display Manager מדריך למשתמש



דגם: S2218H/S2318H/S2318HX  
דגם רגולטורי: S2218Hc/S2318Hc

 **הערה:** "הערה" מציינת מידע חשוב בעזרתו תוכל לייעל את השימוש במחשב.

**זכויות יוצרים © 2017 Dell Inc.** כל הזכויות שמורות. המוצר הזה מוגן על ידי חוקי זכויות יוצרים וקניין רוחני בארה"ב ובמדינות נוספות בעולם.

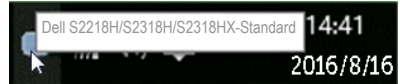
Dell™ והלוגו של Dell הם סימנים מסחריים של Dell Inc בארה"ב ו/או בתחומי שיפוט נוספים. כל שאר הסימנים והשמות המוזכרים כאן עשויים להיות סימנים מסחריים של בעליהם בהתאמה.


# תְּכוּלָה

- 4 .....סקירה כללית
- 5 ..... שימוש בתיבת הדו-שיח Quick Settings (הגדרות מהירות)
- 6 ..... הגדרת תכונות תצוגה בסיסיות
- 7 ..... הקצאת מצבים מוגדרים מראש ליישומים
- 8 ..... החלת תכונות חיסכון בצריכת החשמל
- 9 ..... פתרון בעיות

# סקירה כללית

Dell Display Manager הוא יישום Windows לניהול צג או קבוצת צגים. יישום זה מאפשר לכוון ידנית את התמונה המוצגת, להקצות הגדרות אוטומטיות, לנהל את צריכת החשמל, לסדר את החלונות, לסובב את התמונה ולהשתמש בתכונות נוספות בצגים נבחרים של Dell. לאחר ההתקנה, Dell Display Manager יפעל בכל הפעלה של המערכת ויוסיף סמל למגש ההודעות. ניתן להציג פרטים על הצגים המחוברים למחשב על ידי העברת הסמן מעל לסמל שבמגש ההודעות.

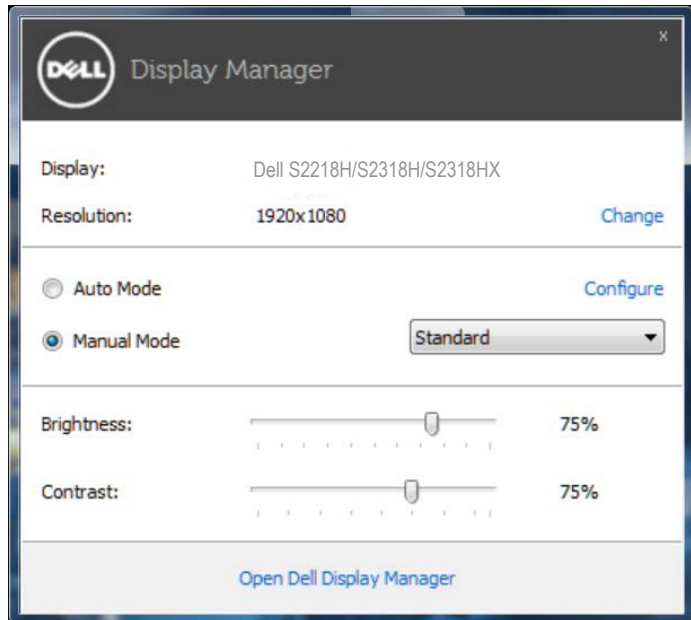


**הערה:** Dell Display Manager צריך להשתמש בערוץ DDC/CI כדי לתקשר עם הצג. ודא שהאפשרות DDC/CI מופעלת בתפריט כפי שמוצג בהמשך. 



# שימוש בתיבת הדו-שיח Quick Settings (הגדרות מהירות)

לחיצה על סמל Dell Display Manager במגש ההודעות תפתח את תיבת הדו-שיח Quick Settings (הגדרות מהירות). אם מחוברים מספר צגי Dell למערכת, ניתן לבחור צג ספציפי מהתפריט. תיבת הדו-שיח Quick Settings (הגדרות מהירות) מאפשרת לשנות בקלות את רמות הבהירות והניגודיות של הצג. ניתן לבחור ידנית מצב מוגדר מראש או להפעיל פונקציה לבחירה אוטומטית של המצב, בהתאם לשימוש וליישומים הפועלים.

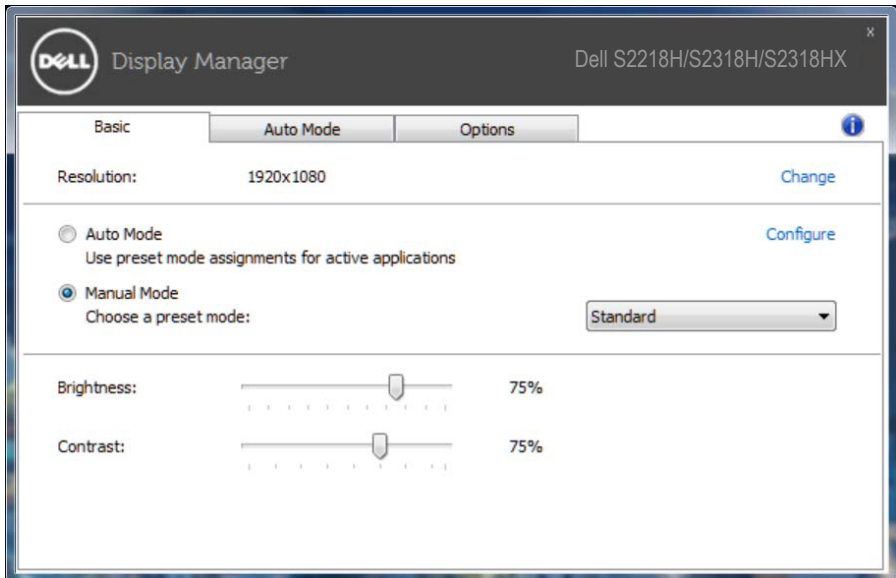


מתיבת הדו-שיח Quick Settings (הגדרות מהירות) ניתן גם לגשת אל ממשק המשתמש המתקדם של Dell Display Manager ולהפעיל ממנו תכונות בסיסיות, להגדיר מצב אוטומטי ולגשת לתכונות נוספות.

# הגדרת תכונות תצוגה בסיסיות

ניתן להחיל ידנית מצב המוגדר מראש (Preset Mode) מהתפריט בכרטיסייה **Basic (בסיסי)**. לחלופין, ניתן לאפשר גם מצב אוטומטי. Auto Mode (מצב אוטומטי) מחיל אוטומטית מצבים מוגדרים מראש כאשר יישומים מסוימים פעילים. תוצג הודעה זמנית במסך המציגה את המצב המוגדר שנבחר.


בכרטיסייה **Basic (בסיסי)** ניתן גם לשנות את ערכי הבהירות (Brightness) והניגודיות (Contrast) של הצג.



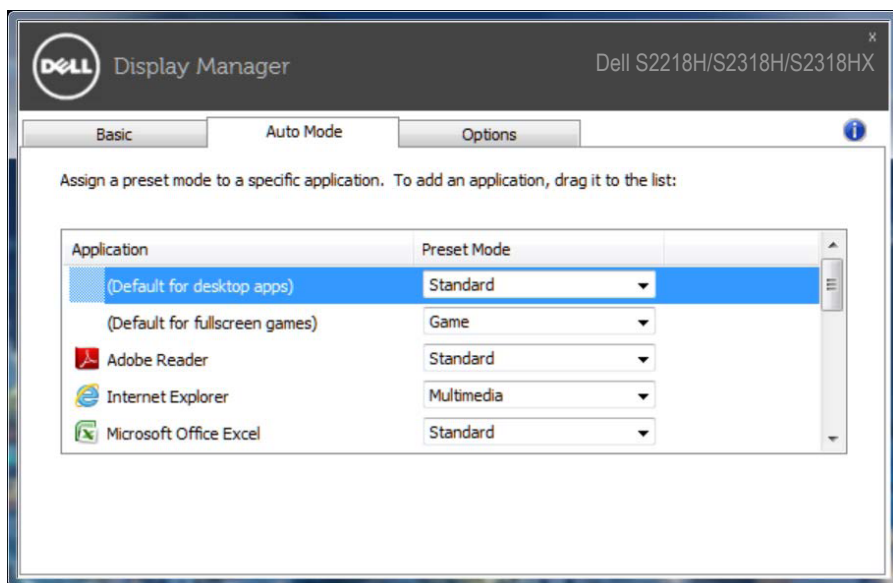
# הקצאת מצבים מוגדרים מראש ליישומים

הכרטיסייה **Auto Mode (מצב אוטומטי)** מאפשרת לשייך מצב מוגדר מראש ליישום ספציפי ולהחיל אותו אוטומטית. כאשר מפעילים את Auto Mode (מצב אוטומטי), Dell Display Manager יעבור אוטומטית למצב המוגדר מראש המתאים כל עוד היישום שמשויך למצב מופעל. אפשר לבחור שהמצב המוגדר מראש שמשויך ליישום ספציפי יהיה זהה בכל הצגים שמחוברים למחשב או שהוא ישתנה בין צגים שונים.

התצורה של Dell Display Manager מוגדרת מראש עבור יישומים נפוצים רבים. כדי להוסיף יישום חדש לרשימת המצבים המשויכים גרור את היישום משולחן העבודה, מתפריט ההתחלה של Windows או מכל מקום אחר, ועזוב אותו ברשימה הנוכחית.

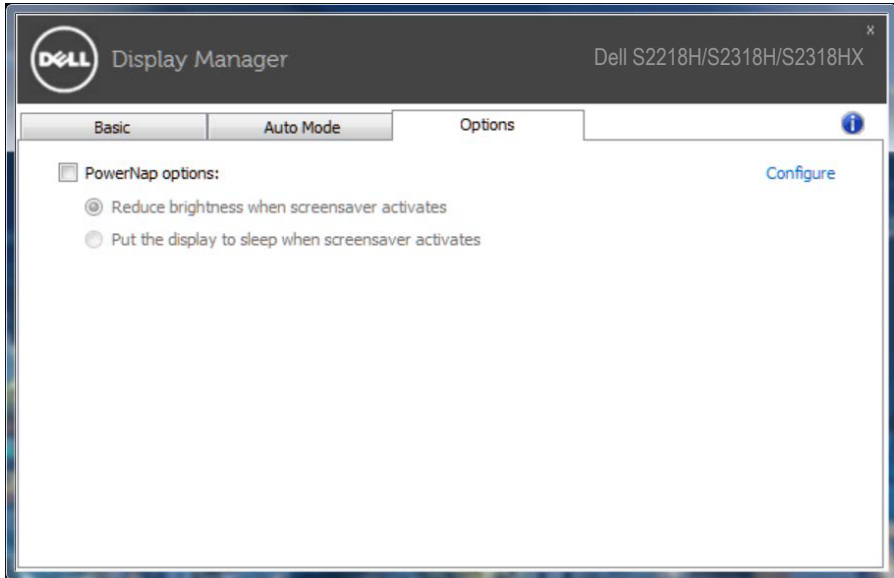
 **הערה:** אי אפשר לשייך מצב מוגדר מראש לאצוות של מספר קבצים, סקריפטים (קובצי Script), קובצי טעינה או קבצים שאינם קובצי הפעלה כגון קובצי Zip או קבצים מכווצים.

בנוסף, ניתן להפעיל אפשרות שמפעילה את המצב **Game (משחקים)** כשיישום של Direct3D מופעל במסך מלא. כדי לבטל את התכונה הזו למשחקים ספציפיים, ניתן להוסיף אותם לרשימה עם מצב מוגדר מראש שונה. יישומים אשר נמצאים ברשימת השייכים יקבלו עדיפות על פני הגדרות ה-Direct3D הכלליות.



# החלת תכונות חיסכון בצריכת החשמל

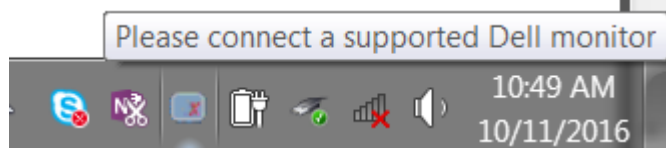
בדגמים הנתמכים של Dell יש את הכרטיסייה **Options (אפשרויות)**, אשר מאפשרת להפעיל תכונות לחיסכון בחשמל של PowerNap. כאשר שומר המסך של יופעל, ניתן יהיה להגדיר אוטומטית את בהירות של הצג לרמת מינימום או להעביר את הצג למצב שינה כדי לחסוך חשמל.



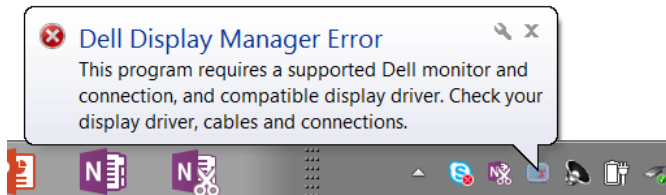


# פתרון בעיות

אם לא ניתן להפעיל את DDM עם הצג, יוצג סמל של DDM במגש ההודעות.



בלחיצה על הסמל של **DDM** ניתן להציג את פרטי הודעת השגיאה.



לתשומת לבך, ניתן להפעיל את DDM רק עם צגים של Dell. אי אפשר להפעיל את DDM עם צגים של מותגים אחרים.

אם יש בעיה בזיהוי ו/או תקשורת של DDM עם צג של Dell, נסה לפתור אותה באמצעות הפתרונות הבאים:

1. ודא שכבל הווידאו מחובר היטב לצג ולמחשב. שים לב במיוחד לחיבורים עצמם וודא שהם חזקים ולא רופפים.
2. בדוק בתפריט המסך של הצג שהאפשרות DDC/CI מופעלת.
3. ודא שמנהל ההתקן של כרטיס המסך עדכני בהתאם לספק הכרטיס (AMD, Intel, Nvidia וכו'). לרוב מנהל ההתקן של כרטיס המסך הוא הבעיה לתקלה ב-DDM.
4. נתק את תחנות העגינה, הכבלים המאריכים או הממירים בין הצג ליציאת כרטיס המסך. חלק מהמאריכים, הרכזות או הממירים אינם תומכים טוב ב-DDC/CI ועלולים לגרום לתקלה ב-DDM. עדכן את מנהל התקן של המכשיר לגרסה האחרונה.
5. הפעל מחדש את המערכת.

ייתכן שלא ניתן יהיה להפעיל את DDM בצגים הבאים:

- צגים של Dell מדגמים שלפני 2013 ומסדרת D-Series של Dell. למידע נוסף ניתן לעיין באתרי התמיכה למוצרים של Dell.
- צגים למשחקים המשתמשים בטכנולוגיית G-sync של Nvidia
- צגים וירטואליים ואלחוטיים אינם תומכים ב-DDC/CI
- בחלק מהדגמים המוקדמים של צגי DP 1.2 ייתכן שתצטרך להשבית את MST/DP 1.2 באמצעות תפריט המסך

אם המחשב מחובר לאינטרנט, תוצג הודעה בכל פעם שיש גרסה חדשה יותר ליישום של DDM. מומלץ להוריד ולהתקין את הגרסה האחרונה של היישום של DDM.

ניתן גם לבדוק אם יש גרסה חדשה יותר על ידי לחיצה ימנית על הסמל של DDM תוך כדי החזקת המקש SHIFT במקלדת.

